

The all-new K4 Sportswagon





| Модел / Двигател | Гориво | Мощност | Скоростна кутия | Задвижване | Тип | Врати | Места | Оборудване и цени: | Comfort | Executive | GT_Line |
|-----------------------|---------------|---------|------------------------|-----------------------|--------------|---------|---------|--------------------|------------|------------|------------|
| K4 SW 1,0T | Бензин | 115 кс | 6-степенна механична | 2WD Предно задвижване | Sports Wagon | 5 врати | 5 места | | 28 490 € | 31 490 € | - |
| | | | | | | | | | 55 722 лв. | 61 589 лв. | - |
| K4 SW 1,0T MHEV Aut | Бензин | 115 кс | 7-степенна автоматична | 2WD Предно задвижване | Sports Wagon | 5 врати | 5 места | | 31 470 € | 34 470 € | 39 470 € |
| | | | | | | | | | 61 550 лв. | 67 417 лв. | 77 197 лв. |
| K4 SW 1,6T Aut | Бензин | 150 кс | 7-степенна автоматична | 2WD Предно задвижване | Sports Wagon | 5 врати | 5 места | | 32 360 € | 35 360 € | 40 360 € |
| | | | | | | | | | 63 291 лв. | 69 158 лв. | 78 937 лв. |
| K4 SW 1,6T HPE Aut | Бензин | 180 кс | 7-степенна автоматична | 2WD Предно задвижване | Sports Wagon | 5 врати | 5 места | | - | 36 300 € | 41 300 € |
| | | | | | | | | | - | 70 997 лв. | 80 776 лв. |
| K4 SW HYBRID 1,6i Aut | Бензин/Хибрид | 154 кс | 6-степенна автоматична | 2WD Предно задвижване | Sports Wagon | 5 врати | 5 места | | TBC | TBC | TBC |

Посочените цени са в Евро и Лева с ДДС

Срок за доставка: ако автомобилът не е наличен, времето за доставка е между 30 и 180 дни. Моля свържете се с нашите консултанти за детайли.

Гаранция: до 7 години / до 150 000 км, според предписанията на завода производител, описани в сервисната книжка.

- На основание чл.7, ал.1 от ПМС 137 при продажба на автомобил допълнително се заплаща еко такса в размер на 85 € / 166 лв. с ДДС.

*Всички посочени данни са предоставени от производителя и се отнасят за продуктовата гама глобално. Те могат да варират за различните райони и нива на оборудване.

За това най-учтиво Ви молим, преди подписването на договор да потърсите подробна информация от нашите консултанти за параметрите, които са важни за Вас.

*На представянето на автомобила влияние оказват: качеството на горивото; редовната поддръжка съгласно предписанията; стилът на управление; натоварването и други.

*Всички посочени данни и цени са валидни в момента на отпечатването. KIA БЪЛГАРИЯ си запазва правото да прави промени без предварително уведомление.



Стандартно оборудване "Comfort":



Екстериор

16-инчови алуминиеви джанти с гуми 205/55 R16
Основни фарове с индиректни LED светлини
LED дневни светлини със "Star map" дизайн
LED габаритни светлини
Комбинирани задни светлини: конвекционални +LED
Задна светлина за мъгла
Ел. управляеми, отопляеми странични огледала
Ел. сгъваеми странични огледала с вградени мигачи
Радиаторна решетка с интегриран "Tiger nose" дизайн
Заден спойлер с LED трети стоп
Декорация на задната броня в сребрист цвят
Изпускателна система с прикрит накрайник
Предни "Аеро" чистачки с регулируем интервал
Високо-мнтирана задна чистачка "скрит тип"
Подгръване на задното стъкло с таймер
Тонирани стъкла
Щора за багажното отделение
Надлъжни рейки на покрива

Интериор

"Supervision" инструментален панел с дигитални уреди
4.2-инчов LCD цветен инфо дисплей за борд компютъра
2-лъчев волан с регулиране по височина и дълбочина
Кожен пакет: волан и пост за скоростите
Преден подлакътник с отделение за предмети
Заден централен подлакътник с поставки за чаши
6:4 делими, падащи задни облегалки за 3 пасажера
Отвор за ски в подлакътника на задната облегалка
Таванна конзола с лампи за четене
Централна лампа за осветление на интериора
Централна конзола с метален акцент
Вътрешни ръкохватки с метален акцент
Лайсна на таблото с "3D" дизайн и метален акцент
Сенници с вградени огледала и осветление
Поставки за чаши на средната конзола, отворен тип
LED осветление в багажното отделение
Отделение за предмети под кората на багажника
Куки за укрепване на багаж в багажника

Удобство и комфорт

Двузонов климатроник
"Auto De-Fogger" Система против замъгляване стъклата
"EPB" Електрическа ръчна спирачка с "Auto-hold" функция
Мултифункционален волан с аудио управление
"Smart Cruise Control" система за контрол на дистанцията
Advanced "Smart Cruise Control" със "Stop&Go" функция за (A/T)
MSLA (Manual Speed Limit Assist) ограничител на скоростта
"Smart key" система за безключов достъп със "Start/Stop" бутон
"Bluetooth" хендс-фри система за мобилен телефон
"Drive mode select" избор на режима на шофиране от волана
Електрически стъкла - предни и задни
Регулиране на седалката на водача по височина
Регулиране по височина на седалката на предния пасажер
12V изводи отпред на централната конзола
USB-C charger
12V извод в багажното отделение
Дигитален часовник

Сигурност

ICC камера за наблюдение реакциите на водача
Парктроник - преден и заден
Камера за заден ход с динамично навигиране
Светлинен асистент: автоматични фарове
FCA (Forward Collision Assist) Car/Pedestrian/Cyclist
ABS+ ESC+ DBC+ HAC
MCB (Multi Collision Brake)
LKA (Lane Keeping Assist)
ISLA (Intelligent Speed Llimit Assist)
TPMS(Tire Pressure Monitoring System)
Независимо окачване: "McPherson" + "Multi-link"
2 x Airbag - челни за водача и предния пасажер
2 x Airbag - странични за предните места
1 x Airbag - централен, между предните седалки
2 x Airbag тип "Завеса" за предните и задни врати
Предни подглавници с регулиране по височина
3 подглавника за 2-ри ред с регулиране по височина
"Battery saver" система предпазваща акумулатора
Сензор за нивото на течността за чистачките
"Iso Fix" - система за закрепване на детски седалки
Child Safety блокировка на задните врати
TMK: ремонтен комплект за гуми: компресор + пяна
ECALL (Europe)
Имобилайзер

"Eco driving" технологии:

ISG - Stop&Start система за екологично шофиране
AMS (Alternator Management Sysytem)
"Mild-Hybrid" - технология за рекуперирание на енергията с 48V батерия (всички MHEV двигатели)

Инфотеймънт & свързаност

12.3-инчова Навигационна система с RDS+DAB
"KIA Connect" телеметрия и свързаност: <https://kia.bg/bg/serviz/uvvo-connect>
- "Kia Live" ви предоставя постоянен поток от информация в реално време
- Дистанционно управление на различни основни функции – през "KIA Connect" апликацията
- Информация за диагностични данни в реално време и функционална статистика за вашия автомобил
"Multi Bluetooth Connection" - едновременна Bluetooth връзка на 2 телефона

"Comfort" специализирано оборудване:

16-инчови джанти



LED "Star map" дневни светлини



"Supervision" табло с дигитални уреди и 4.2-инчов инфо дисплей



Сегментирано дигитално табло с 4.2-инчов цветен TFT LCD дисплей за борд компютъра + 12-инчова аудио система RDS+DAB

"Drive mode select" система за промяна на настройките на двигателя и скоростите за A/T



Водачът може да избира различни ржими на системата и да променя характеристиките на автомобила според своите предпочитания.

Режим "SPORT" подобрява реакциите на волана и скоростната кутия

Стандартно оборудване "Executive"

Включва оборудването на "Comfort" със следните допълнения/промени:

Екстериор

17-инчови алуминиеви джанти с гуми 225/45 R17
 Full LED фарове с 12 вертикално подредени светодиода
 LED Фарове за мъгла
 Full LED задни стоп светлини
 Радиаторна решетка в цвят "Piano black"
 Хром пакет за екстериора:
 - Декоративни лайсни на броните "Матиран хром"
 - Декоративни лайсни на вратите "Матиран хром"
 "Privacy Glass" затъмнени задни стъкла след В-колоната

Интериор

"Full Digital cockpit" интегриран 12,3" LCD инструментален панел
 Кожен салон: седалки и подлакътници в "Еко" кожа
 Амбиентно осветление за интериора: 7 цвята и 64 вариации
 Пакет "Хром" за интериора
 Средна част на вратите и подлакътници в "Еко" кожа
 "Piano Black" декорация в интериора
 12V извод в багажното отделение
 Кора покриваща багажното отделение

Удобство и комфорт

Седалка на водача с ел. регулиране в 6-посоки
 Лумбална опора за водача с ел. регулиране в 2-посоки
 ECM електрохроматично огледало за обратно виждане
 Подгряване на предните седалки
 Подгряване на волана
 "Auto up/down & safety" функции за предните стъкла
 Въздуводи за вентилация на 2-ри ред места
 Безжично индукционно зарядно за мобилен телефон
 2 допълнителни USB-C чарджъра за задните места

Сигурност

"Drive Wise" пакет за сигурност (само за А/Т моделите):
 - BCA (Blind-spot Collision-avoidance Assist); rear (за А/Т)
 - HDA (Highway Driving Assist) (за А/Т)
 FCA-JX (Forward Collision Avoidance Assist - junction)
 (предупреждава за възможен сблъсък в зона на завои)

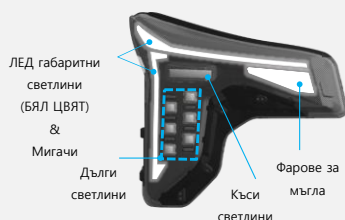
"Executive" специализирано оборудване:

17-инчови джанти



225/45 R17

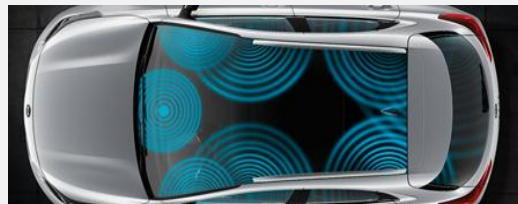
Full LED светлини



Амбиентно осветление за интериора (само за АТ)

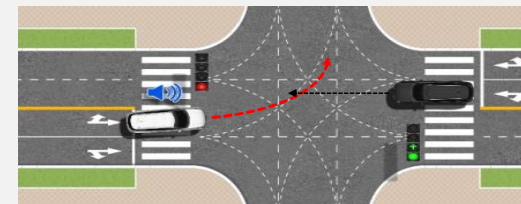


"HARMAN/KARDON" премиум-с премиум-саунд аудио система



Система от 7 тонколони, външен усилвател и Sub-woofer

FCA-JX (Forward Collision Avoidance Assist - junction)



При подаване на мигач, системата сигнализира, ако има риск от сблъсък с насрещно движещо се ПС

Опционални пакети за "Executive"

18-инчови джанти (само за 1,6Т)

абсорбиращо шума покритие



гуми 235/40 R18

"Sunroof" pack (не възможно с подготовка за монтаж на напречни рейки)

Стъклен покрив с електрически люк - панорамен



LED предни "spot" светлини за четене

LED задни "spot" светлини за четене

"DriveWise Plus" pack (само за А/Т моделите)

PCA (Parking Collision-avoidance Assist) ; reverse

SVM (Surround View Monitor) камери за наблюдение на 360°

BVM (Blind-spot View Monitor)



Стандартно оборудване "GT_Line"

Включва оборудването на "Executive" със следните допълнения/промени:

Екстериор

- Стъклен покрив с електрически люк - панорамен
- 18-инчови, алуминиеви джанти с гуми 235/40R18 (за 1,6T)
- "GT_Line" екстериор включващ:
 - Радиаторна решетка с "GT" дизайн тип "Пчелна пита"
 - Предна и задна броня със спортен дизайн
 - Въздухозаборници на предната броня в цвета на купето
 - Спортни странични паргове в черен цвят
 - "Piano-Black" декорация на страничните огледала
 - Лайсни на предната и задна броня "Матиран хром"
 - "GT_Line" лого

Интериор

- "GT_Line" интериор включващ:
 - Полу-кожен салон: рамки на седалките в "Еко" кожа
 - Спортни седалки с "GT" дизайн и бели шевове
 - 3-лъчев, D-образен спортен волан
 - "Paddle shifter" пера за ръчна смяна на предавките
 - Декоративни прагове за купето от неръждаема стомана
 - Спортни педали с неръждаемо метално покритие
 - Таван облицован в черен текстил
 - "GT_Line" лого
- LED предни и задни "spot" светлини

Удобство и комфорт

- "Surround View Monitor" система за наблюдение на 360° (за A/T)
- Седалка за водача с "Memory" функция
- IMS (Integrated memory system) система включваща:
 - Памет за седалка на водача
 - Позицията на страничните огледала
 - Интегрирана настройка на клиентски профил на навигацията
- Вентилирани предни седалки с функции охлаждане и отопление
- Подгряване на задните седалки - лява и дясна
- "Auto up/down & safety" функции за задните стъкла

Сигурност

- "Head-Up Display" с добавена реалност
- Парктроник - преден и заден
- PCA (Parking Collision-avoidance Assist) ; reverse (за A/T)
- BVM (Blind-spot View Monitor) (за A/T)
- "Digital Key" система за достъп чрез мобилен телефон или смарт часовник*
 - *функцията е валидна за ограничен списък от устройства

"GT_Line" специализирано оборудване:

18-инчови двуцветни джанти



Бензин 1,6T

BVM(Blind-Spot View Monitor)



Картина от камерата се появява на мястото на километража или оборотомера в зависимост от мигача който е включен

17-инчови алуминиеви джанти

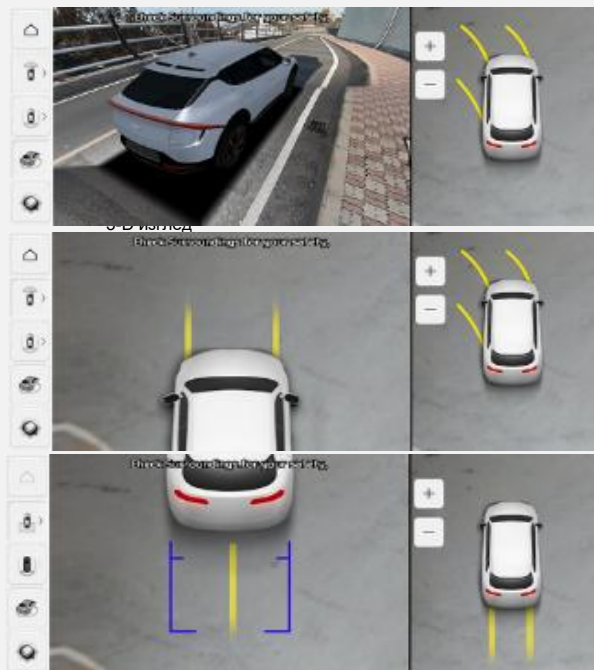


1,0T MHEV

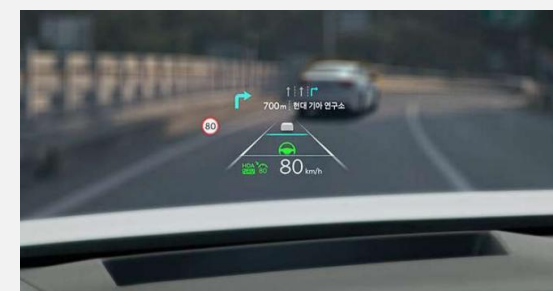


"Surround View Monitor"

Предоставя различни режими на картината



"Head-Up Display" с добавена реалност



IMS (Integrated memory system)



Опционално оборудване:

| | Цена на опцията: | Comfort | Executive | GT_Line |
|---|------------------|-----------|-----------|---------|
| Боя металик или перлен ефект | | 500 € | 500 € | 500 € |
| | | 978 лв. | 978 лв. | 978 лв. |
| 18-инчови джанти (само за 1,6Т) | | - | 1 300 € | - |
| | | - | 2 543 лв. | - |
| Пакет "Plus": 17-инчови джанти с гуми 225/45 R17; Подгряване на предни седалки; Подгряване на волана, ЕСМ огледало за обратно виждане; BCA (Blind-spot Collision-avoidance Assist); "Privacy Glass" | | 1 300 € | S | - |
| | | 2 543 лв. | S | - |
| "Sunroof" pack: електрически люк - панорамен; LED предни и задни "spot" светлини; LED осветление в багажното отделение (не възможно с подготовка за монтаж на напречни рейки) | | - | 2 150 € | S |
| | | - | 4 205 лв. | S |
| "DriveWise Plus" pack (само за А/Т моделите) , включва: PCA (Parking Collision-avoidance Assist) ; reverse; SVM (Surround View Monitor); BVM (Blind-spot View Monitor) | | - | 4 000 € | S |
| | | - | 7 823 лв. | S |

Посочените цени са в Евро и Лева с ДДС

Цветовете:



Clear white / Базов цвят
(UD)



Morning Haze / Базов цвят
(DM4)



Aurora black pearl
(ABP)



Interstellar Gray
(AG9)



Sparkling Yellow
(DY2)



Snow white pearl
(SWP)



Steel gray
(KLG)



Fiery Red
(R4R)



Azure Blue
(B2R)

Interior colors

Comfort



Medium Gray/DFS/

Executive



Onix Black /RBQ/

Executive



Slate Green /GRN/

GT-Line



Saturn black /WK/

ТЕХНИЧЕСКИ ДАННИ


| Двигател | SW 1.0 T-GDI | | SW 1.6T-GDI | SW 1.6T-GDI HPE | SW 1.6 GDI HEV | |
|---|--|------------------------|---------------------------------|------------------------|---|-----------------------------|
| | 6MT | 7AT | 7AT | 7AT | Hybrid | |
| Тип на двигателя | Gasoline -Turbo, In-line 3 | | Gasoline -Turbo, In-line 4 | | Gasoline -Turbo, In-line 4 + Electric Motor | |
| Горивна система | GDI (Gasoline Direct Injection) | | GDI (Gasoline Direct Injection) | | GDI (Gasoline Direct Injection) + AC | |
| Работен обем | (cm ³) 998 | | 1 598 | | n/a | |
| Макс. мощност | (ps / rpm) 115 / 6000 | | 150 / 4500~6000 | | n/a / 6000 + 64.85 ps | |
| | (kw / rpm) 84.6 / 6000 | | 110.3 / 4500~6000 | | n/a / 6000 + 47.7 KW | |
| Макс. въртящ момент | (Nm / rpm) 200 / 2000 ~ 3000 | | 250 / 1500~4000 | | n/a / 1500 - 4500 | |
| Хибридна система / Комбинирано | | | | | Hybrid | |
| Макс. мощност | (ps) | - | - | - | n/a / 5500 | |
| | (kw) | - | - | - | n/a / 5500 | |
| Макс. въртящ момент | (Nm / rpm) | - | - | - | n/a / 1500~4500 | |
| Силова Електроника | | 6MT | 7AT | 7AT | 7AT | 2WD 6AT |
| Електродвигател | Тип | - | - | - | - | - |
| Силова батерия | Тип | - | - | - | - | Lithium-Ion Polymer Battery |
| Високо-волтов Пакет | Мощност / Капацитет / Напрежение | - | - | - | - | 1.49 kWh / 5.5 Ah / 270 V |
| Зареждане | Тип | - | - | - | - | Self-charging |
| | On - board charger (трансформатор) | - | - | - | - | |
| | Hybrid Starter Generator | - | - | - | - | 13 kW / 43.2 Nm |
| Задвижване | | 6MT | 7AT | 7AT | 7AT | 2WD 6AT |
| Предаване | | FWD - предно предаване | | FWD - предно предаване | FWD - предно предаване | FWD - предно предаване |
| 4WD система | | - | | - | - | - |
| Скоростна кутия | Тип | 6-степенна механична | 7-степенна DCT | 7-степенна DCT | 7-степенна DCT | 6-степенна DCT |
| Съединител | Тип | Сух - едnodисков | Сух - двудисков | Сух - двудисков | Сух - двудисков | Сух - двудисков |
| Тегло | | 6MT | 7AT | 7AT | 7AT | 2WD 6AT |
| Собствено тегло | Минимум (kg) | 1 535 | 1 591 | 1 623 | 1 625 | n/a |
| Тегло - пълен | Максимум (kg) | 1 910 | 1 940 | 1 980 | 1 980 | n/a |
| Допустимо тегло | Със спирачки (kg) | 1 010 | 710 | 1 410 | 1 410 | n/a |
| За теглене (kg) | Без спирачки (kg) | 500 | 300 | 500 | 600 | n/a |
| Размери | | 6MT | 7AT | 7AT | 7AT | 2WD 6AT |
| Дължина / Ширина / Височина | (mm) | 4 695 / 1 850 / 1 435 | | 4 695 / 1 850 / 1 435 | | n/a |
| Междуосие | (mm) | 2 720 | | 2 720 | | n/a |
| Минимален клиренс | (mm) | 140 | | 140 | | n/a |
| Обем на багажника | стандартно / свалени облегалки (L) | 604 / 1439 | 482 / 1317 | 604 / 1439 | | n/a |
| Динамични показатели | | 6MT | 7AT | 7AT | 7AT | 2WD 6AT |
| Максимална скорост (km/h) | | 186 | 186 | 205 | 210 | n/a |
| Макс скорост на електродвигателя (km/h) | | - | - | - | - | n/a |
| Макс. пробег в ел. режим | Макс. пробег при заредена батерия (km) | - | - | - | - | n/a |
| Ускорение | 0 → 100 km/h (sec) | 12.3 | 12.0 | 8.7 | 8.0 | n/a |
| | 80 → 120 km/h (sec) | 16.4 | 8.9 | 6.3 | 5.6 | n/a |
| Спирачен път | 100 → 0 km/h (m) | 35.5 | 35.5 | 35.5 | 35.5 | n/a |
| Разход на гориво | | 6MT | 7AT | 7AT | 7AT | 2WD 6AT |
| Резервоар | Вместимост (L) | 47 | | 47 | 47 | n/a |
| Консумация на гориво по WLTP стандарт | Нисък цикъл (liter/100km) | 8.1 | 7.5 | 9.2 | 9.0 | n/a |
| | Среден цикъл (liter/100km) | 6.1 | 5.9 | 6.9 | 7.0 | n/a |
| | Висок цикъл (liter/100km) | 5.3 | 5.3 | 6.1 | 6.1 | n/a |
| | Свръх-висок цикъл (liter / 100km) | 6.3 | 6.8 | 7.3 | 7.3 | n/a |
| | Комбиниран цикъл (liter/100km) | 6.2 | 6.2 | 7.1 | 7.1 | n/a |
| CO2 | Комбиниран (g/km) | 141 | 141 | 161 | 161 | n/a |

Срок за доставка: ако автомобилът не е наличен, времето за доставка е между 30 и 180 дни. Моля свържете се с нашите консултанти за детайли.

Гаранция: до 7 години / до 150 000 км, според предписанията на завода производител, описани в сервизната книжка.

- На основание чл.7, ал.1 от ПМС 137 при продажба на автомобил допълнително се заплаща еко такса в размер на 85 € / 166 лв. с ДДС.

*Всички посочени данни са предоставени от производителя и се отнасят за продуктовата гама глобално. Те могат да варират за различните райони и нива на оборудване.

За това най-учтиво Ви молим, преди подписването на договор да потърсите подробна информация от нашите консултанти за параметрите, които са важни за Вас.

*На представянето на автомобила влияние оказват: качеството на горивото; редовната поддръжка съгласно предписанията; стилът на управление; натоварването и други.

*Всички посочени данни и цени са валидни в момента на отпечатването. KIA БЪЛГАРИЯ си запазва правото да прави промени без предварително уведомление.

0700 14 777 - KIA BULGARIA - www.kia.bg