

# The all-new K4





Модел / Двигател	Гориво	Мощност	Скоростна кутия	Задвижване	Тип	Врати	Места	Оборудване и цени:	Comfort	Executive	GT_Line
K4 1,0T	Бензин	115 кс	6-степенна механична	2WD Предно задвижване	C-Hatchback	5 врати	5 места		26 990 €	29 990 €	-
									52 788 лв.	58 655 лв.	-
K4 1,0T MHEV Aut	Бензин	115 кс	7-степенна автоматична	2WD Предно задвижване	C-Hatchback	5 врати	5 места		29 970 €	32 970 €	37 970 €
									58 616 лв.	64 484 лв.	74 263 лв.
K4 1,6T Aut	Бензин	150 кс	7-степенна автоматична	2WD Предно задвижване	C-Hatchback	5 врати	5 места		30 860 €	33 860 €	38 860 €
									60 357 лв.	66 224 лв.	76 004 лв.
K4 1,6T HPE Aut	Бензин	180 кс	7-степенна автоматична	2WD Предно задвижване	C-Hatchback	5 врати	5 места		-	34 800 €	39 800 €
									-	68 063 лв.	77 842 лв.
K4 HYBRID 1,6i Aut	Бензин/Хибрид	154 кс	6-степенна автоматична	2WD Предно задвижване	C-Hatchback	5 врати	5 места		TBC	TBC	TBC

Посочените цени са в Евро и Лева с ДДС

**Срок за доставка:** ако автомобилът не е наличен, времето за доставка е между 30 и 180 дни. Моля свържете се с нашите консултанти за детайли.

**Гаранция:** до 7 години / до 150 000 км, според предписанията на завода производител, описани в сервисната книжка.

- На основание чл.7, ал.1 от ПМС 137 при продажба на автомобил допълнително се заплаща еко такса в размер на 85 € / 166 лв. с ДДС.

\*Всички посочени данни са предоставени от производителя и се отнасят за продуктовата гама глобално. Те могат да варират за различните райони и нива на оборудване.

За това най-учтиво Ви молим, преди подписването на договор да потърсите подробна информация от нашите консултанти за параметрите, които са важни за Вас.

\*На представянето на автомобила влияние оказват: качеството на горивото; редовната поддръжка съгласно предписанията; стилът на управление; натоварването и други.

\*Всички посочени данни и цени са валидни в момента на отпечатването. KIA БЪЛГАРИЯ си запазва правото да прави промени без предварително уведомление.



## Стандартно оборудване "Comfort":



### Екстериор

16-инчови алуминиеви джанти с гуми 205/55 R16  
Основни фарове с индиректни LED светлини  
LED дневни светлини със "Star map" дизайн  
LED габаритни светлини  
Комбинирани задни светлини: конвекционални +LED  
Задна светлина за мъгла  
Ел. управляеми, отопляеми странични огледала  
Ел. сгъваеми странични огледала с вградени мигачи  
Радиаторна решетка с интегриран "Tiger nose" дизайн  
Заден спойлер с LED трети стоп  
Декорация на задната броня в сребрист цвят  
Изпускателна система с прикрит накрайник  
Предни "Аеро" чистачки с регулируем интервал  
Високо-мнтирана задна чистачка "скрит тип"  
Подгръване на задното стъкло с таймер  
Тонирани стъкла  
\*Подготовка на покрива за монтаж на напречни рейки  
\*невъзможно със съклен покрив (без GTL)

### Интериор

"Supervision" инструментален панел с дигитални уреди  
4.2-инчов LCD цветен инфо дисплей за борд компютъра  
2-лъчев волан с регулиране по височина и дълбочина  
Кожен пакет: волан и пост за скоростите  
Преден подлакътник с отделение за предмети  
Заден централен подлакътник с поставки за чаши  
6:4 делими, падащи задни облегалки за 3 пасажера  
Отвор за ски в подлакътника на задната облегалка  
Таванна конзола с лампи за четене  
Централна лампа за осветление на интериора  
Централна конзола с метален акцент  
Вътрешни ръкохватки с метален акцент  
Лайсна на таблото с "3D" дизайн и метален акцент  
Сенници с вградени огледала и осветление  
Поставки за чаши на средната конзола, отворен тип  
LED осветление в багажното отделение  
Отделение за предмети под кората на багажника  
Куки за укрепване на багаж в багажника

### Удобство и комфорт

Двузонов климатроник  
"Auto De-Fogger" Система против замъгляване стъклата  
"EPB" Електрическа ръчна спирачка с "Auto-hold" функция  
Мултифункционален волан с аудио управление  
"Smart Cruise Control" система за контрол на дистанцията  
Advanced "Smart Cruise Control" със "Stop&Go" функция за (A/T)  
MSLA (Manual Speed Limit Assist) ограничител на скоростта  
"Smart key" система за безключов достъп със "Start/Stop" бутон  
"Bluetooth" хендс-фри система за мобилен телефон  
"Drive mode select" избор на режима на шофиране от волана  
Електрически стъкла - предни и задни  
Регулиране на седалката на водача по височина  
Регулиране по височина на седалката на предния пасажер  
12V изводи отпред на централната конзола  
USB-C charger  
12V извод в багажното отделение  
Дигитален часовник

### Сигурност

ICC камера за наблюдение реакциите на водача  
Парктроник - преден и заден  
Камера за заден ход с динамично навигиране  
Светлинен асистент: автоматични фарове  
FCA (Forward Collision Assist) Car/Pedestrian/Cyclist  
ABS+ ESC+ DBC+ HAC  
MCB (Multi Collision Brake)  
LKA (Lane Keeping Assist)  
ISLA (Intelligent Speed Limit Assist)  
TPMS(Tire Pressure Monitoring System)  
Независимо окачване: "McPherson" + "Multi-link"  
2 x Airbag - челни за водача и предния пасажер  
2 x Airbag - странични за предните места  
1 x Airbag - централен, между предните седалки  
2 x Airbag тип "Завеса" за предните и задни врати  
Предни подглавници с регулиране по височина  
3 подглавника за 2-ри ред с регулиране по височина  
"Battery saver" система предпазваща акумулатора  
Сензор за нивото на течността за чистачките  
"Iso Fix" - система за закрепване на детски седалки  
Child Safety блокировка на задните врати  
TMK: ремонтен комплект за гуми: компресор + пяна  
ECALL (Europe)  
Имобилайзер

### "Eco driving" технологии:

ISG - Stop&Start система за екологично шофиране  
AMS (Alternator Management Sysytem)  
"Mild-Hybrid" - технология за рекуперирание на енергията с 48V батерия (всички MHEV двигатели)

### Инфотеймънт & свързаност

12.3-инчова Навигационна система с RDS+DAB  
"KIA Connect" телеметрия и свързаност: <https://kia.bg/bg/serviz/uvvo-connect>  
- "Kia Live" ви предоставя постоянен поток от информация в реално време  
- Дистанционно управление на различни основни функции – през "KIA Connect" апликацията  
- Информация за диагностични данни в реално време и функционална статистика за вашия автомобил  
"Multi Bluetooth Connection" - едновременна Bluetooth връзка на 2 телефона

### "Comfort" специализирано оборудване:

16-инчови джанти



LED "Star map" дневни светлини



"Supervision" табло с дигитални уреди и 4.2-инчов инфо дисплей



Сегментирано дигитално табло с 4.2-инчов цветен TFT LCD дисплей за борд компютъра + 12-инчова аудио система RDS+DAB

"Drive mode select" система за промяна на настройките на двигателя и скоростите за A/T



Водачът може да избира различни ржими на системата и да променя характеристиките на автомобила според своите предпочитания.

Режим "SPORT" подобрява реакциите на волана и скоростната кутия

## Стандартно оборудване "Executive"

Включва оборудването на "Comfort" със следните допълнения/промени:

### Екстериор

17-инчови алуминиеви джанти с гуми 225/45 R17  
 Full LED фарове с 12 вертикално подредени светодиода  
 LED Фарове за мъгла  
 Full LED задни стоп светлини  
 Радиаторна решетка в цвят "Piano black"  
 Хром пакет за екстериора:  
 - Декоративни лайсни на броните "Матиран хром"  
 - Декоративни лайсни на вратите "Матиран хром"  
 "Privacy Glass" затъмнени задни стъкла след В-колоната

### Интериор

"Full Digital cockpit" интегриран 12,3" LCD инструментален панел  
 Кожен салон: седалки и подлакътници в "Еко" кожа  
 Амбиентно осветление за интериора: 7 цвята и 64 вариации  
 Пакет "Хром" за интериора  
 Средна част на вратите и подлакътници в "Еко" кожа  
 "Piano Black" декорация в интериора  
 12V извод в багажното отделение  
 Кора покриваща багажното отделение

### Удобство и комфорт

Седалка на водача с ел. регулиране в 6-посоки  
 Лумбална опора за водача с ел. регулиране в 2-посоки  
 ECM електрохроматично огледало за обратно виждане  
 Подгряване на предните седалки  
 Подгряване на волана  
 "Auto up/down & safety" функции за предните стъкла  
 Въздуводи за вентилация на 2-ри ред места  
 Безжично индукционно зарядно за мобилен телефон  
 2 допълнителни USB-C чарджъра за задните места

### Сигурност

"Drive Wise" пакет за сигурност (само за А/Т моделите):  
 - BCA (Blind-spot Collision-avoidance Assist); rear (за А/Т)  
 - HDA (Highway Driving Assist) (за А/Т)  
 FCA-JX (Forward Collision Avoidance Assist - junction)  
 (предупреждава за възможен сблъсък в зона на завои)

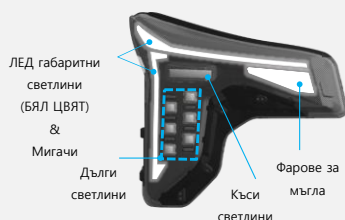
## "Executive" специализирано оборудване:

17-инчови джанти



225/45 R17

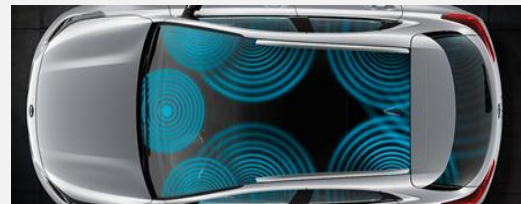
Full LED светлини



Амбиентно осветление за интериора (само за АТ)

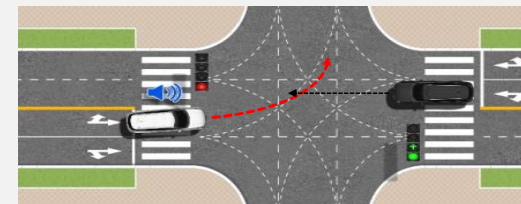


"HARMAN/KARDON" премиум-с премиум-саунд аудио система



Система от 7 тонколони, външен усилвател и Sub-woofer

FCA-JX (Forward Collision Avoidance Assist - junction)



При подаване на мигач, системата сигнализира, ако има риск от сблъсък с насрещно движещо се ПС

## Опционални пакети за "Executive"

18-инчови джанти (само за 1,6Т)

абсорбиращо шума покритие



гуми 235/40 R18

"Sunroof" pack (не възможно с подготовка за монтаж на напречни рейки)

Стъклен покрив с електрически люк - панорамен



LED предни "spot" светлини за четене

LED задни "spot" светлини за четене

"DriveWise Plus" pack (само за А/Т моделите)

PCA (Parking Collision-avoidance Assist) ; reverse

SVM (Surround View Monitor) камери за наблюдение на 360°

BVM (Blind-spot View Monitor)



**Стандартно оборудване "GT\_Line"**

Включва оборудването на "Executive" със следните допълнения/промени:

**Екстериор**

- Стъклен покрив с електрически люк - панорамен
- 18-инчови, алуминиеви джанти с гуми 235/40R18 (за 1,6T)
- "GT\_Line" екстериор включващ:
  - Радиаторна решетка с "GT" дизайн тип "Пчелна пита"
  - Предна и задна броня със спортен дизайн
  - Въздухозаборници на предната броня в цвета на купето
  - Спортни странични паргове в черен цвят
  - "Piano-Black" декорация на страничните огледала
  - Лайсни на предната и задна броня "Матиран хром"
  - "GT\_Line" лого

**Интериор**

- "GT\_Line" интериор включващ:
  - Полу-кожен салон: рамки на седалките в "Еко" кожа
  - Спортни седалки с "GT" дизайн и бели шевове
  - 3-лъчев, D-образен спортен волан
  - "Paddle shifter" пера за ръчна смяна на предавките
  - Декоративни прагове за купето от неръждаема стомана
  - Спортни педали с неръждаемо метално покритие
  - Таван облицован в черен текстил
  - "GT\_Line" лого
- LED предни и задни "spot" светлини

**Удобство и комфорт**

- "Surround View Monitor" система за наблюдение на 360° (за A/T)
- Седалка за водача с "Memory" функция
- IMS (Integrated memory system) система включваща:
  - Памет за седалка на водача
  - Позицията на страничните огледала
  - Интегрирана настройка на клиентски профил на навигацията
- Вентилирани предни седалки с функции охлаждане и отопление
- Подгряване на задните седалки - лява и дясна
- "Auto up/down & safety" функции за задните стъкла

**Сигурност**

- "Head-Up Display" с добавена реалност
- Парктроник - преден и заден
- PCA (Parking Collision-avoidance Assist) ; reverse (за A/T)
- BVM (Blind-spot View Monitor) (за A/T)
- "Digital Key" система за достъп чрез мобилен телефон или смарт часовник\*
  - \*функцията е валидна за ограничен списък от устройства

**"GT\_Line" специализирано оборудване:**

**18-инчови двуцветни джанти**



Бензин 1,6T

**BVM(Blind-Spot View Monitor)**



Картина от камерата се появява на мястото на километража или оборотомера в зависимост от мигача който е включен

**17-инчови алуминиеви джанти**

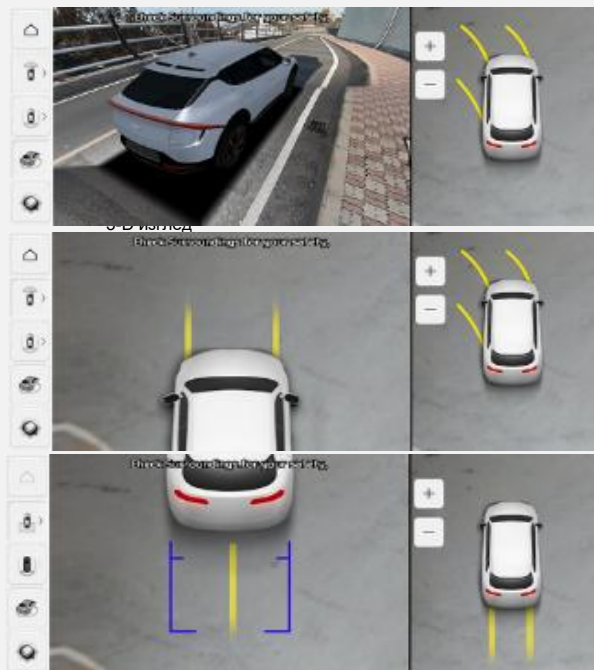


1,0T MHEV

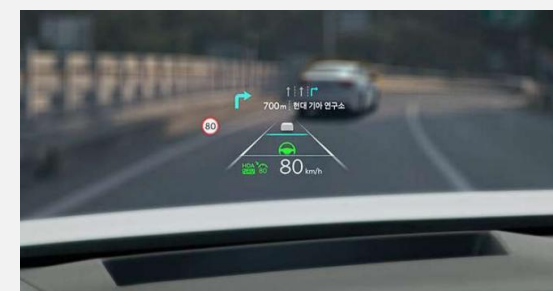


**"Surround View Monitor"**

Предоставя различни режими на картината



**"Head-Up Display" с добавена реалност**



**IMS (Integrated memory system)**



## Опционално оборудване:

	Цена на опцията:	Comfort	Executive	GT_Line
Боя металик или перлен ефект		500 €	500 €	500 €
		978 лв.	978 лв.	978 лв.
18-инчови джанти (само за 1,6Т)		-	1 300 €	-
		-	2 543 лв.	-
Пакет "Plus": 17-инчови джанти с гуми 225/45 R17; Подгръване на предни седалки; Подгръване на волана, ЕСМ огледало за обратно виждане; BCA (Blind-spot Collision-avoidance Assist); "Privacy Glass"		1 300 €	S	-
		2 543 лв.	S	-
"Sunroof" pack: електрически люк - панорамен; LED предни и задни "spot" светлини; LED осветление в багажното отделение (не възможно с подготовка за монтаж на напречни рейки)		-	2 150 €	S
		-	4 205 лв.	S
"DriveWise Plus" pack (само за А/Т моделите) , включва: PCA (Parking Collision-avoidance Assist) ; reverse; SVM (Surround View Monitor); BVM (Blind-spot View Monitor)		-	4 000 €	S
		-	7 823 лв.	S

## Посочените цени са в Евро и Лева с ДДС

## Цветовете:

Clear white / Базов цвят  
(UD)Morning Haze / Базов цвят  
(DM4)Aurora black pearl  
(ABP)Interstellar Gray  
(AG9)Sparkling Yellow  
(DY2)Snow white pearl  
(SWP)Steel gray  
(KLG)Fiery Red  
(R4R)Azure Blue  
(B2R)

## Interior colors

## Comfort



Medium Gray/DFS/

## Executive



Onix Black /RBQ/

## Executive



Slate Green /GRN/

## GT-Line



Saturn black /WK/

**ТЕХНИЧЕСКИ ДАННИ**


Двигател	1.0 T-GDI		1.6T-GDI	1.6T-GDI HPE	1.6 GDI HEV	
	6MT	7AT	7AT	7AT	Hybrid	
Тип на двигателя	Gasoline -Turbo, In-line 3		Gasoline -Turbo, In-line 4		Gasoline, In-line 4 + Electric Motor	
Горивна система	GDI (Gasoline Direct Injection)		GDI (Gasoline Direct Injection)		GDI (Gasoline Direct Injection) + AC	
Работен обем	(cm <sup>3</sup> ) 998		1 598		n/a	
Макс. мощност	(ps / rpm) 115 / 6000		150 / 4500~6000		n/a / 6000 + 64.85 ps	
	(kw / rpm) 84.6 / 6000		110.3 / 4500~6000		n/a / 6000 + 47.7 KW	
Макс. въртящ момент	(Nm / rpm) 200 / 2000 ~ 3000		250 / 1500~4000		n/a / 1500 - 4500	
<b>Хибридна система / Комбинирано</b>					<b>Hybrid</b>	
Макс. мощност	(ps )	-	-	-	n/a / 5500	
	(kw )	-	-	-	n/a / 5500	
Макс. въртящ момент	(Nm / rpm)	-	-	-	n/a / 1500~4500	
<b>Силова Електроника</b>		<b>6MT</b>	<b>7AT</b>	<b>7AT</b>	<b>7AT</b>	<b>2WD 6AT</b>
Електродвигател	Тип	-	-	-	-	-
Силова батерия	Тип	-	-	-	-	Lithum-Ion Polymer Battery
Високо-волтов Пакет	Мощност / Капацитет / Напрежение	-	-	-	-	1.49 kWh / 5.5 Ah / 270 V
Зареждане	Тип	-	-	-	-	Self-charging
	On - board charger (трансформатор)	-	-	-	-	.....
	Hybrid Starter Generator	-	-	-	-	13 kW / 43.2 Nm
<b>Задвижване</b>		<b>6MT</b>	<b>7AT</b>	<b>7AT</b>	<b>7AT</b>	<b>2WD 6AT</b>
Предаване		FWD - предно предаване		FWD - предно предаване	FWD - предно предаване	FWD - предно предаване
4WD система		-		-	-	-
Скоростна кутия	Тип	6-степенна механична	7-степенна DCT	7-степенна DCT	7-степенна DCT	6-степенна DCT
Съединител	Тип	Сух - едnodисков	Сух - двудисков	Сух - двудисков	Сух - двудисков	Сух - двудисков
<b>Тегло</b>		<b>6MT</b>	<b>7AT</b>	<b>7AT</b>	<b>7AT</b>	<b>2WD 6AT</b>
Собствено тегло	Минимум (kg)	1 415	1 465	1 487	1 500	n/a
Тегло - пълен	Максимум (kg)	1 870	1 900	1 940	1 940	n/a
Допустимо тегло	Със спирачки (kg)	1 010	710	1 410	1 410	n/a
За теглене (kg)	Без спирачки (kg)	500	300	500	600	n/a
<b>Размери</b>		<b>6MT</b>	<b>7AT</b>	<b>7AT</b>	<b>7AT</b>	<b>2WD 6AT</b>
Дължина / Ширина / Височина	(mm)	4 440 / 1 850 / 1 435		4 440 / 1 850 / 1 435		n/a
Междуосие	(mm)	2 720		2 720		n/a
Минимален клиренс	(mm)	140		140		n/a
Обем на багажника	стандартно / свалени облегалки (L)	438 / 1217	328 / 1107	438 / 1217		n/a
<b>Динамични показатели</b>		<b>6MT</b>	<b>7AT</b>	<b>7AT</b>	<b>7AT</b>	<b>2WD 6AT</b>
Максимална скорост (km/h)		186	186	207	210	n/a
Макс скорост на електродвигателя (km/h)		-	-	-	-	n/a
Макс. пробег в ел. режим	Макс. пробег при заредена батерия (km)	-	-	-	-	n/a
Ускорение	0 → 100 km/h (sec)	12.0	12.3	9.1	8.4	n/a
	80 → 120 km/h (sec)	16.0	9.1	6.4	5.7	n/a
Спирачен път	100 → 0 km/h (m)	35.3	35.3	35.3	35.3	n/a
<b>Разход на гориво</b>		<b>6MT</b>	<b>7AT</b>	<b>7AT</b>	<b>7AT</b>	<b>2WD 6AT</b>
Резервоар	Вместимост (L)	47		47	47	n/a
Консумация на гориво	Нисък цикъл (liter/100km)	7.7	7.4	8.9	9.0	n/a
по WLTP стандарт	Среден цикъл (liter/100km)	5.9	5.9	7.0	6.9	n/a
	Висок цикъл (liter/100km)	5.1	5.0	6.0	5.9	n/a
	Свръх-висок цикъл (liter / 100km)	6.1	5.8	6.7	6.8	n/a
	Комбиниран цикъл (liter/100km)	6.0	5.8	6.9	6.9	n/a
CO2	Комбиниран (g/km)	135	132	155	155	n/a

**Срок за доставка:** ако автомобилът не е наличен, времето за доставка е между 30 и 180 дни. Моля свържете се с нашите консултанти за детайли.

**Гаранция:** до 7 години / до 150 000 км, според предписанията на завода производител, описани в сервизната книжка.

- На основание чл.7, ал.1 от ПМС 137 при продажба на автомобил допълнително се заплаща еко такса в размер на 85 € / 166 лв. с ДДС.

\*Всички посочени данни са предоставени от производителя и се отнасят за продуктовата гама глобално. Те могат да варират за различните райони и нива на оборудване.

За това най-учтиво Ви молим, преди подписването на договор да потърсите подробна информация от нашите консултанти за параметрите, които са важни за Вас.

\*На представянето на автомобила влияние оказват: качеството на горивото; редовната поддръжка съгласно предписанията; стилът на управление; натоварването и други.

\*Всички посочени данни и цени са валидни в момента на отпечатването. KIA БЪЛГАРИЯ си запазва правото да прави промени без предварително уведомление.

**0700 14 777 - KIA BULGARIA - [www.kia.bg](http://www.kia.bg)**